

[Abstract:0270][S-066]

Metastatik Renal Hücreli Karsinom Tanılı Hastalarda Prognostik Nutrisyonel İndeksin Sağ Kalım Üzerine Etkisi

İbrahim Bilen¹, Utku Oflazoğlu²

¹Düzce Atatürk Devlet Hastanesi, Tıbbi onkoloji kliniği

²İzmir Katip Çelebi Üniversitesi Atatürk Eğitim ve Araştırma Hastanesi Tıbbi Onkoloji Kliniği

Giriş: Prognostik nutrisyonel indeks (PNİ); beslenme ve immün durumu gösteren önemli bir belirteçtir. Genellikle malnutrisyon kötü prognoza işaret etmektedir ve metastatik renal hücreli kanser (mRCC) hastalarında sıklıkla gözden kaçmaktadır. Prognostik belirteç olarak PNİ kullanımı ile ilgili geniş katımlı çalışmalar yeterli değildir. Bu çalışmanın amacı mRCC hastalarında tedavi öncesi PNİ değerinin sağ kalım üzerindeki etkisini araştırmaktır.

Materyal-Metod: İzmir Atatürk Eğitim Araştırma Hastanesi Tıbbi Onkoloji Kliniği'ne 2005-2019 yılları arasında başvuran ve tedavi verilen metastatik RCC tanılı 35 hasta çalışmaya alınmıştır. PNİ ölçüm medyan değeri olan 49.6 kesim noktası olarak belirlenmiştir. Düşük tedavi öncesi PNİ (≤ 49.6) ile yüksek tedavi öncesi PNİ (>49.6) arasındaki farklar student t testi ile incelenmiştir.

Ortalama sağ kalım eğrileri Kaplan-Meier yöntemi ile analiz edildi.

Sonuçlar: Ortalama medyan sağ kalım (OS) 21 ay (%95 güven aralığı, 14-30) saptandı. Düşük tedavi öncesi PNİ (≤ 49.6) olan grupta medyan OS 8 ay iken yüksek tedavi öncesi PNİ (>49.6) olan grupta OS 42 ay saptandı (p:0.03). Tedavi öncesi yüksek PNİ değeri olan mRCC hastalarında sağ kalım anlamlı olarak daha yüksekti.

Sonuç: Tedavi öncesi PNİ değeri mRCC hastalarında sağ kalım için prognostik bir gösterge olabilir.

Anahtar Kelimeler: Metastatik renal hücreli karsinom, Nutrisyon, Prognoz

genel özellikler

Tablo 1. Sosyo-Demografik -Klinik Özellikler ve Biyokimya Ölçümlerinin PNI Durumu ile İlişki ve Fark Değerlendirilmesi

PNI		Total (n=35)	>49.6 (n=18)	≤49.6 (n=17)	
		$\bar{x}\pm SD$	$\bar{x}\pm SD$	$\bar{x}\pm SD$	p-value
Tanımlayıcı Özellikler		Min-Maks	Min-Maks	Min-Maks	
Yaş		51.9±7.2	52.3±5.1	51.6±9.1	0.76
		27-60	43-60	27-60	
		n(%)	n(%)	n(%)	
Cinsiyet	Kadın	9(25.7)	4(22.2)	5(29.4)	0.63
	Erkek	26(74.3)	14(77.8)	12(70.6)	
Sigara Kullanım	Yok	14(40)	7(38.9)	7(41.2)	0.89
	Var	21(60)	11(61.1)	10(58.8)	
EX	Yok	6(17.1)	6(33.3)	0(0)	0.009
	Var	29(82.9)	12(66.7)	17(100)	
Nefrektomi Öyküsü	Yok	9(25.7)	2(11.1)	7(41.2)	0.04
	Var	26(74.3)	16(88.9)	10(58.8)	
Tedavi	1	24(68.6)	13(72.2)	11(64.7)	0.63
	2	11(31.4)	5(27.8)	6(35.3)	
	0	-	-	-	
IMDC	1-2	23(65.7)	12(66.7)	11(64.7)	0.9
	3-6	12(34.3)	6(33.3)	6(35.3)	
		$\bar{x}\pm SD$	$\bar{x}\pm SD$	$\bar{x}\pm SD$	
		Min-Maks	Min-Maks	Min-Maks	
NLR		4.56±2.13	3.34±2.92	5.84±2.88	0.02
		0.85-13.75	0.85-13.75	2.72-12.88	
Albümin		3.81±0.59	4.23±0.28	3.35±0.48	0.001
		2.6-4.8	3.7-4.8	2.6-4	
CRP		18.85±15.46	6.96±6.09	27.34±23.71	0.22
		1-102	1-19.9	2-102	
		$\bar{x}\pm SD$	$\bar{x}\pm SD$	$\bar{x}\pm SD$	
		Median(%95 CI)	Median(%95 CI)	Median(%95 CI)	
PFS		6.8±5.4	8.8±7.1	4.6±3.1	0.09
		4(2-7)	9(2-22)	3(1-6)	
OS		37.6±35.1	58.8±43.2	15.3±12.51	0.003
		21(14-30)	42(20-79)	8(3-21)	

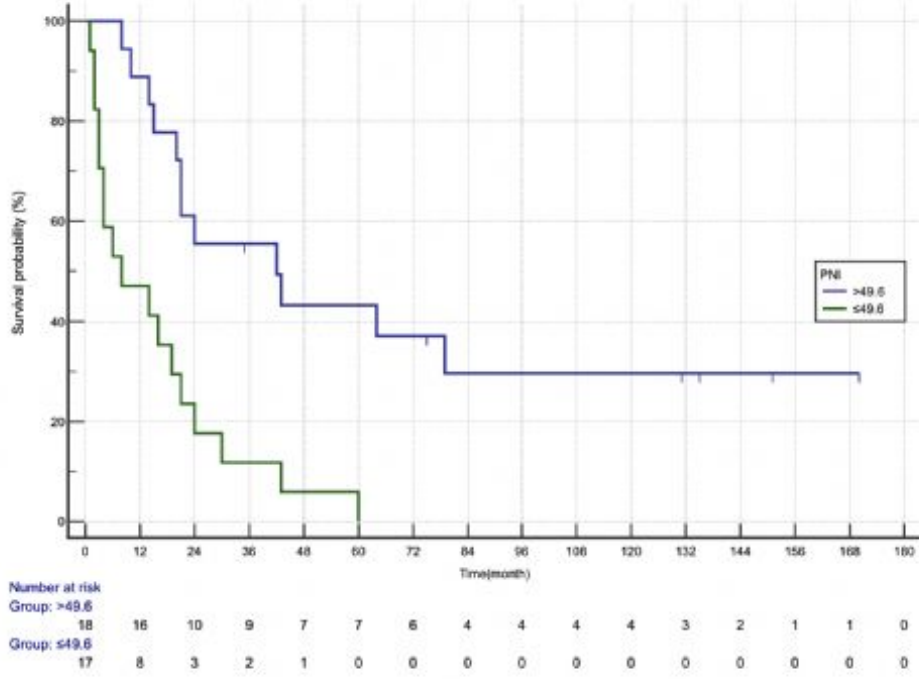
CI:Confidence Interval,SD:Standard Sapma,Student's t test,Ki-Kare test,p<0,05 anlamlı

genel özelliklerin istatistiki olarak değerlendirilmesi

sağ kalm

SURVIVAL ANALYSIS

Grafik 1. Zamana Karşı Yaşam (hayatta kalma) olasılıklarının (%) grafiği (PNI Göre)



Grafik 1'de görüldüğü üzere;

Çalışmanın 170.ay sonlandırıldığı ve Zamana Karşı Yaşam olasılıklarının (%) azaldığı izlenmiştir.

sağ kalım analizi eğrileri