

[S-046]

C-Reaktif Protein/Albümin Oranının Febril Nötropeni Hastalarının 90-Günlük Mortalitesini Öngörmedeki Rolü

Osman Sütcüoğlu, Nigar Rustemova, Aytuğ Üner, Ahmet Özet, Nuriye Özdemir, Ozan Yazıcı
Gazi Üniversitesi Tıp Fakültesi, Tıbbi Onkoloji Bilim Dalı

Amaç: Kanser hastalarında kemoterapi sonrası gelişen febril nötropenin prognozunu ön görmede MASCC skoru yaygın olarak kullanılmaktadır. MASCC skoru herhangi bir laboratuvar verisini kullanmamakta olup, sensitivitesi düşüktür. Bu nedenle, febril nötropeni prognozunu öngörecektir daha sensitif belirteç arayışı devam etmektedir. Albumin ve CRP akut faz reaktanı olup, aynı zamanda albümin nütrasyon durumunu da yansıtmaktadır. CRP/Alb oranı yüksekliğinin sepsis için kötü prognostik olduğu saptanmıştır. Biz de bu çalışmada CRP/Alb oranının, febril nötropeni prognozuna olan etkisini araştırmayı hedefledik.

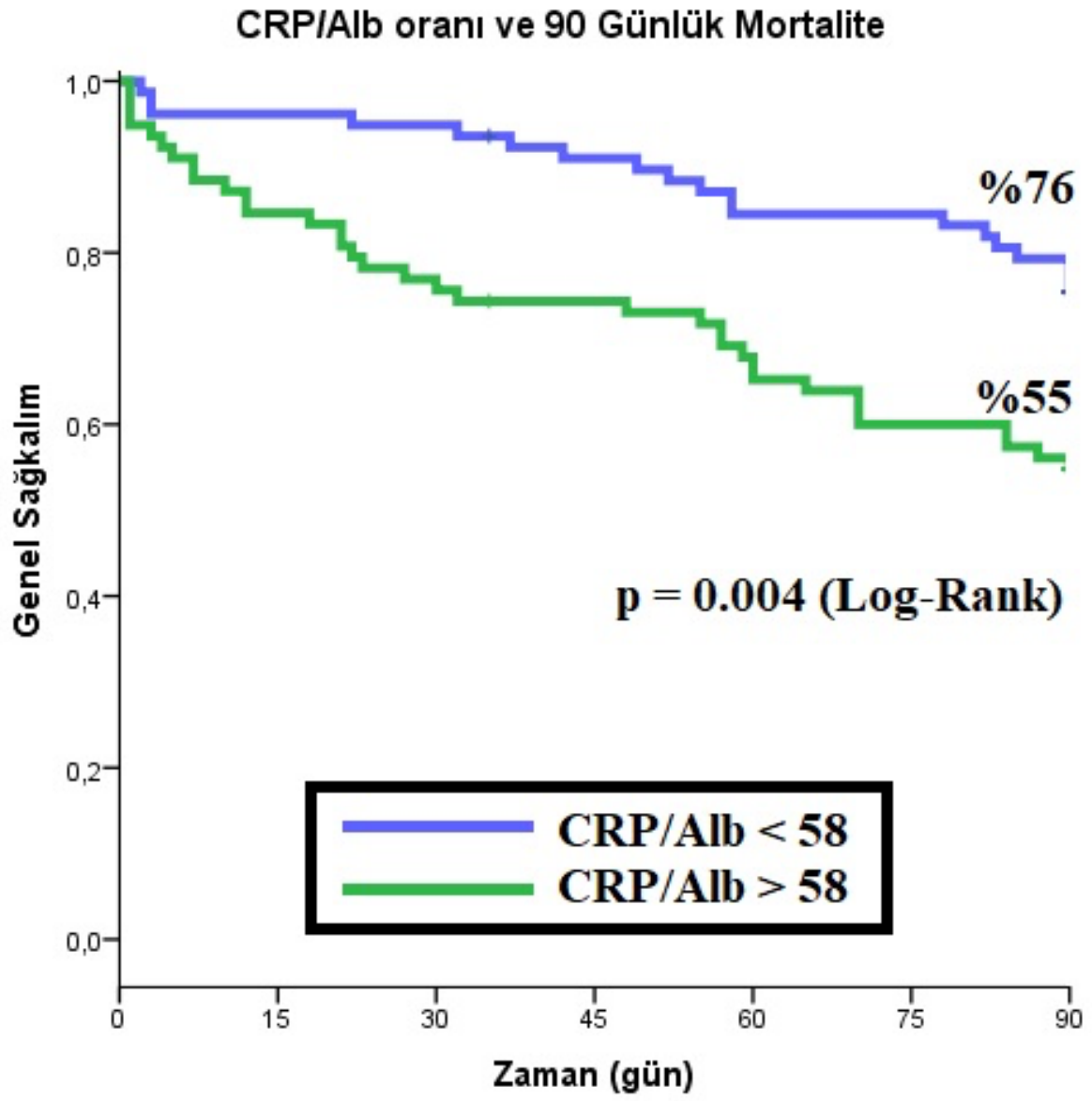
Gereç-Yöntem: Ocak 2018 – Ocak 2022 tarihleri arasında, febril nötropeni tanısı koyulan hastaların dosyaları retrospektif olarak taranmış, tanı anındaki MASCC risk skoru, serum CRP ve albumin seviyeleri toplanmıştır. Tıbbi onkoloji bölümünce takip edilen, en az 1 kür kemoterapi alan ve febril nötropeni tanısı koyulan tüm hastalar çalışmaya dahil edilmiştir.

Bulgular: Toplam yüz elli altı (n=156) febril nötropeni epizodu çalışmaya alınmış ve bu hastaların 55'i (%35) doksan gün içerisinde ölmüştür. MASCC <21 olan hasta grubunda 90 günlük mortalite oranı % 45 iken, MASCC >21 olan hastalarda bu oran %26 olarak saptanmıştır (p = 0.007). CRP/ALB oranının medyanı 58 olarak saptanmış ve hastalar medyan değere göre iki gruba ayrılmıştır. CRP/Alb oranı düşük olan grupta 90 günlük mortalite oranı %24 iken, yüksek olan grupta bu oran %45 olarak saptanmıştır (p = 0.004) (Figür 1). MASCC skoru >21 ve CRP/Alb skoru <58 olan hastalarda (n=47), 90 günlük mortalite oranı %21 iken, MASCC <21 ve CRP/Alb >58 olan hastalarda bu oran %55'di (p= 0.001) (Figür 2).

Sonuç: Sonuç olarak, CRP/Alb oranı yüksekliği febril nötropeni prognozunu diğer faktörlerden bağımsız bir şekilde kötüleştirmektedir. MASCC risk skoru ve CRP/Alb oranının kombine olarak değerlendirilmesi, febril nötropeni prognozunu ön görmede yarar sağlamakta ve MASCC risk skorlamasının prognostik gücünü arttırmaktadır.

Anahtar Kelimeler: akut faz reaktanı, nötropeni, prognoz, sepsis

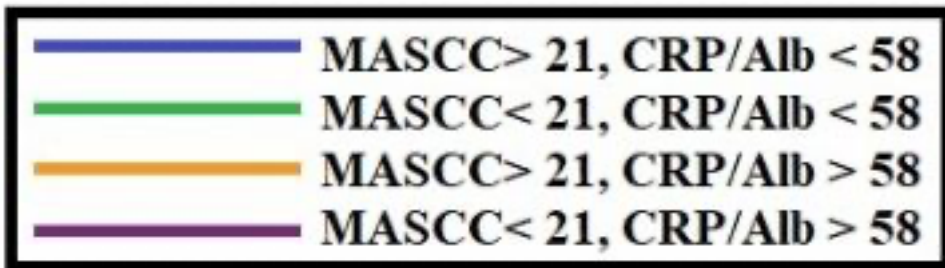
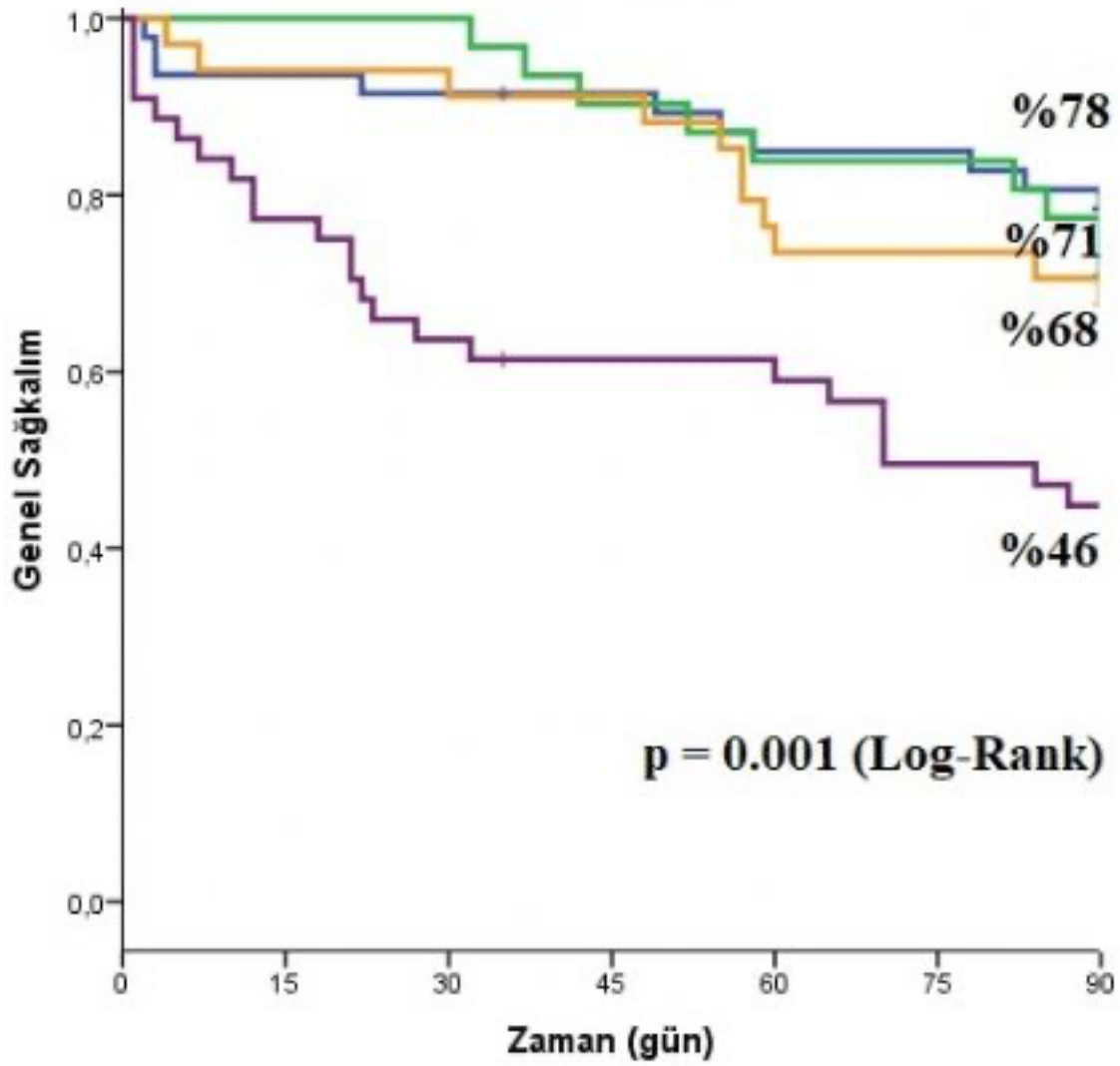
Figür 1



CRP/Alb oranı ve 90-Günlük Mortalite

Figür 2

CRP/Alb Oranı ile MASCC Skoru Kombinasyonu ve 90-Günlük Mortalite



CRP/Alb Oranı ile MASCC Skoru Kombinasyonu ve 90-Günlük Mortalite