

## [Abstract:0195][S-042][Gastrointestinal sistem]

### Metastatik kolon kanserli hastalarda sarkopeninin sağkalım üzerine etkisi

Özlem Doğan<sup>1</sup>, Hayriye Şahinli<sup>1</sup>, Serkan Gülcü<sup>1</sup>, Begüm Demirler Şimşir<sup>2</sup>

<sup>1</sup>Ankara etlik şehir hastanesi, Tıbbi Onkoloji Kliniği, Ankara

<sup>2</sup>Ankara etlik şehir hastanesi, Radyoloji Kliniği, Ankara

**Amaç:** İskelet kasının kütle, kuvvet ve kalitesinin azalması ile karakterize ilerleyici ve yaygın bir kas bozukluğu olarak tanımlanan sarkopeni; özellikle yaşlanan popülasyonda ve kanser hastalarında sık görülmektedir. Bu çalışma metastatik kolon kanserli hastalarda sarkopeninin sağ kalım üzerindeki etkisini araştırmaktadır.

**Gereç-Yöntem:** Ocak 2016- Aralık 2020 arasında onkoloji kliniğimizde metastatik kolon kanseri tanısı alan 150 hasta retrospektif olarak tarandı. 70 hasta çalışmaya dahil edildi. sarkopeni değerlendirmesi Total psoas Area Index(TPI) ve Hounsfield Units Average Calculation(HUAC) ile yapıldı. HUAC hastaların BT görüntülerinden üçüncü lumbal(L3) vertebra seviyesindeki her iki psoas kas alanının(cm<sup>2</sup>) ve dansitesinin (HU) ölçülmesi ile hesaplandı. (RHUC) = (Hounsfield Unit right psoas x right psoas area ) / (total psoas area) ve (LHUC) = (Hounsfield Unit left psoas x left psoas area ) / (total psoas area) formülü ile hesaplandı. HUAC = (RUAC + LUAC) / 2 formülü ile HUAC değerine ulaşıldı. TPI ise sağ ve sol psoas kas alanlarının toplamının hastanın boyunun karesine bölünmesi ile bulundu. (TPI= (right psoas area + left psoas area ) / height<sup>2</sup> )TPI ve HUAC değerlerinin cut-off değerleri cinsiyete göre en düşük değeri olan %25 percentilı alındı. P <0.05 istatistiksel olarak anlamlı kabul edildi.

**Bulgular:** Metastatik kolon kanserli 70 hasta değerlendirildi.18 hastada sarkopeni saptandı(%25.7).Sarkopenik hastaların median yaşı 72(53-83)idi, yaş ile sarkopeni arasında anlamlı derecede ilişki tesbit edildi(p=0.002).Sarkopenik hastaların median sağkalımı 11 ay iken sarkopenik olmayan hastaların median sağkalımı 24 ay olarak tesbit edildi ve iki grup arasında OS farkı saptandı(p=0.021).Sarcopenik ve sarcopenik olmayan hastalar arasında PFS farkı saptanmadı.

**Sonuç:** Sarkopeni kanserlerde sağkalımı etkileyen bir faktördür. Hastaların tanısında çekilen BT görüntülerinden hızlı, kolay ve maliyetsiz olarak HUAC ölçümleri ile sarkopenik hastalar belirlenebilir ve nutrisyonel destek ile sağ kalıma katkı sağlanabilir.

**Anahtar Kelimeler:** kolon kanseri, metastaz, psoas alan indeksi, sarkopeni

---

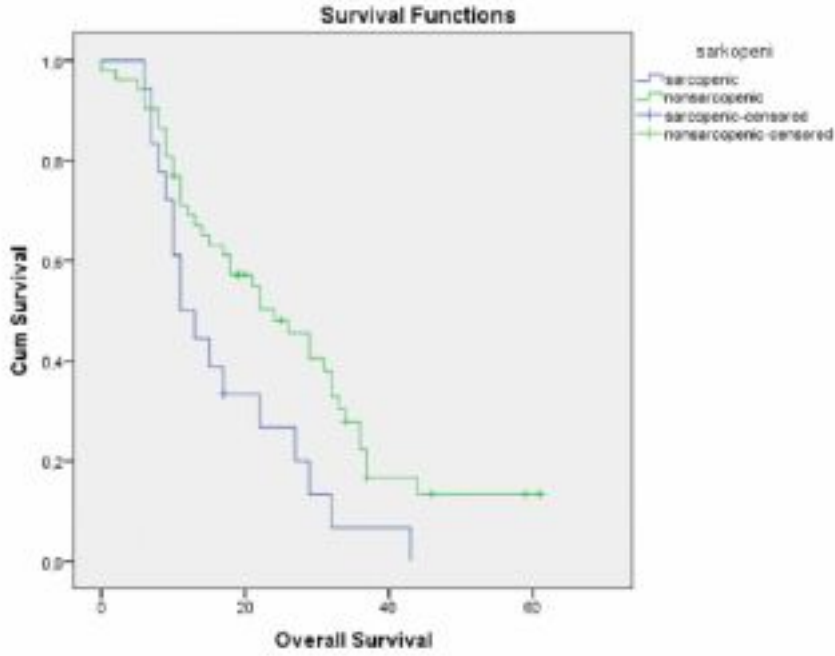
## Abdominal aksiyal BT görüntüleri.



*A. Üçüncü lomber omur seviyesinde psoas kaslarının dış sınırları manuel olarak çizildi (beyaz çizgiler) ve psoas kası kesit alanı (cm<sup>2</sup>) ve atenüasyon (Hounsfield Unit, HU) her iki taraftan ölçüldü.*

## Sarkopenik ve sarkopenik olmayan hastalar için hayatta kalma süresi

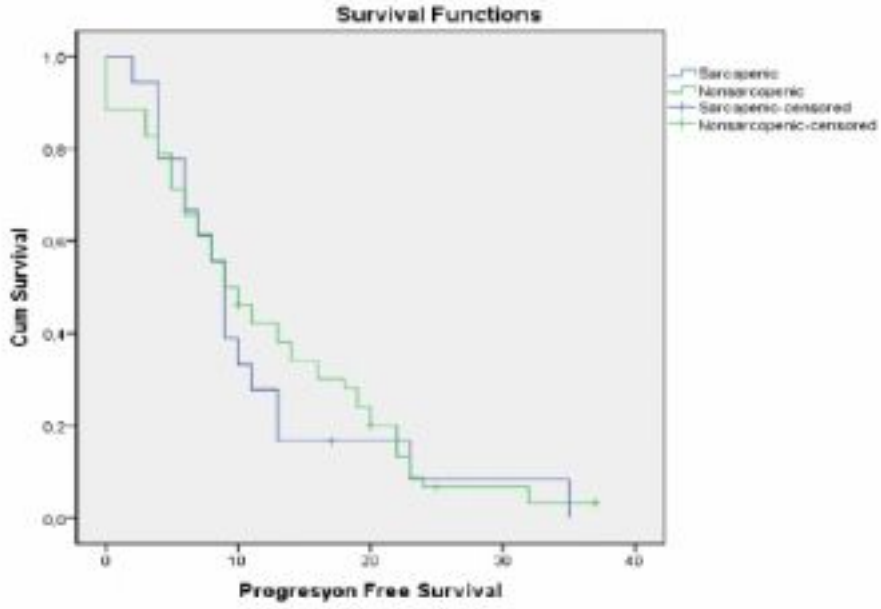
Figure 2. Survival time for sarcopenic and non-sarcopenic patients



*Sarkopenik hastaların median sağkalımı 11 ay iken sarkopenik olmayan hastaların median sağkalımı 24 ay olarak tesbit edildi ( $p=0.021$ )*

**Sarkopenik ve sarkopenik olmayan hastalar için progresyonsuz sağkalım**

Figure 3. Progression-free survival for sarcopenic and non-sarcopenic patients



*Sarcopenik ve sarcopenik olmayan hastalar arasında PFS farkı saptanmadı.*