

[Abstract:0335][S-091][Meme]

HER2 low meme kanserinde beyin metastazı riski farklı mıdır?

Yaşar Culha¹, Meltem Baykara¹, Sena Ece Davarcı¹, Halil Göksel Güzel², Beyza Ünlü¹, Duygu Özaşkın¹, Banu Öztürk², Hacer Demir¹

¹Afyonkarahisar Sağlık Bilimleri Üniversitesi Tıp Fakültesi, Tıbbi Onkoloji Bölümü, Afyonkarahisar

²Antalya Eğitim ve Araştırma Hastanesi, Tıbbi Onkoloji Bölümü, Antalya

Amaç: Son yıllarda insan epidermal büyüme faktörü-2(HER2) low meme kanserinde klinik ve prognostik özelliklerin farklılık gösterebileceği yönünde çalışmalar giderek artmaktadır. Biz de çalışmamızda HER2 low meme kanseri olgularında beyin metastaz riskinde farklılık olup olmadığını incelemek istedik.

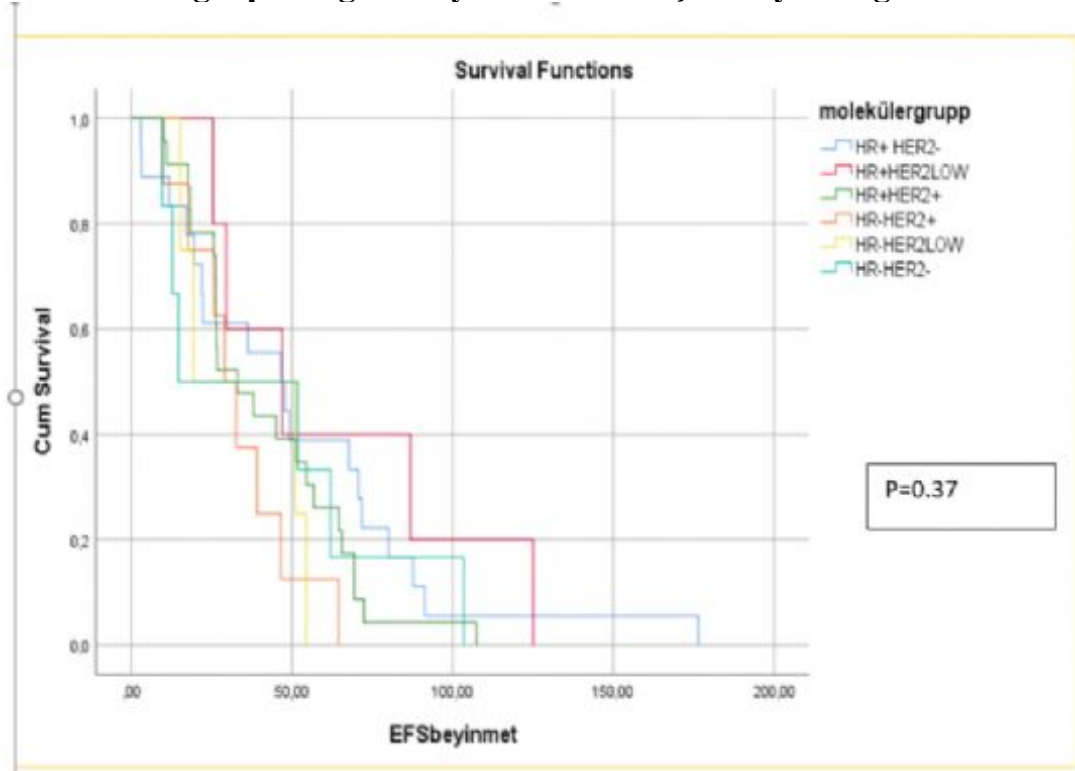
Gereç-Yöntem: Çalışmaya 1134 meme kanseri hastası dahil edildi. İmmunohistokimya (IHK) 1+ HER2 ekspresyonu ve IHK 2+ HER2 ekspresyonu olup FISH(floresan insitu hibridizasyon) amplifikasyonu negatif saptanması, HER2-low hastalık olarak tanımlandı. Beyin metastazı riski iki durumlu(binary) lojistik regresyon analizleri ile değerlendirildi ve olasılık oranları (OR) %95 güven aralıklarıyla (GA) bildirildi.

Bulgular: Median takip süresi 56.5 ay (IQR 29.7-89.8) olup, beyin metastazı 66 (%5.9) hastada saptandı. HER2 negatif grupta beyin metastazı 24(%3.6), HER2 low grupta 9 (%5.8) ve HER2 pozitif grupta ise 33(%10.6) hastada saptandı. Çok değişkenli regresyon modelinde HER2 low grupta, HER2 negatif gruba göre beyin metastazı için anlamlı risk artışı saptanmadı, HER2 pozitif grup için ise anlamlı risk artışı saptanmıştır (OR: 2.85, %95 GA 1.43-5.67, p=0.003). Hormon reseptör (HR) durumuna göre ise alt gruplarda incelendiğinde, çok değişkenli regresyon modelinde (tablo 1), HR(+) HER2(-) gruba kıyasla HR(-) HER2 low grupta beyin metastaz riskinde 12.9 kat (OR:12.97, %95 GA 3.33-50.43, p<0.001) artış, HR(+) HER2 low grupta (OR:1.26, p=0.69) ise anlamlı risk artışı saptanmamıştır. Beyin metastazı için olaysız sağkalım (EFS) sürelerinde hem HER2 durumuna göre üç grup arasında hem de HR ile HER2 durumlarına göre analiz edildiğinde altı grup arasında (grafik 1) istatistiksel anlamlı fark saptanmamıştır. Beyin metastazı spesifik sağkalımda (BMSS) ise triple negatif ve HR(-) HER2low grupta diğer gruplara göre anlamlı daha kısa sağkalım süreleri (p=0.001) saptanmıştır (grafik 2).

Sonuç: Çalışmamızda HR negatif HER2 low hasta grubunda beyin metastazı gelişme riskinde anlamlı artış saptanmıştır. Beyin metastazı için EFS ve BMSS sürelerinde HR(+) HER2 low grupta olmasa da HR(-) HER2low grupta önemli bir kısalma gözlenmiştir.

Anahtar Kelimeler: Her2 low, beyin metastazı

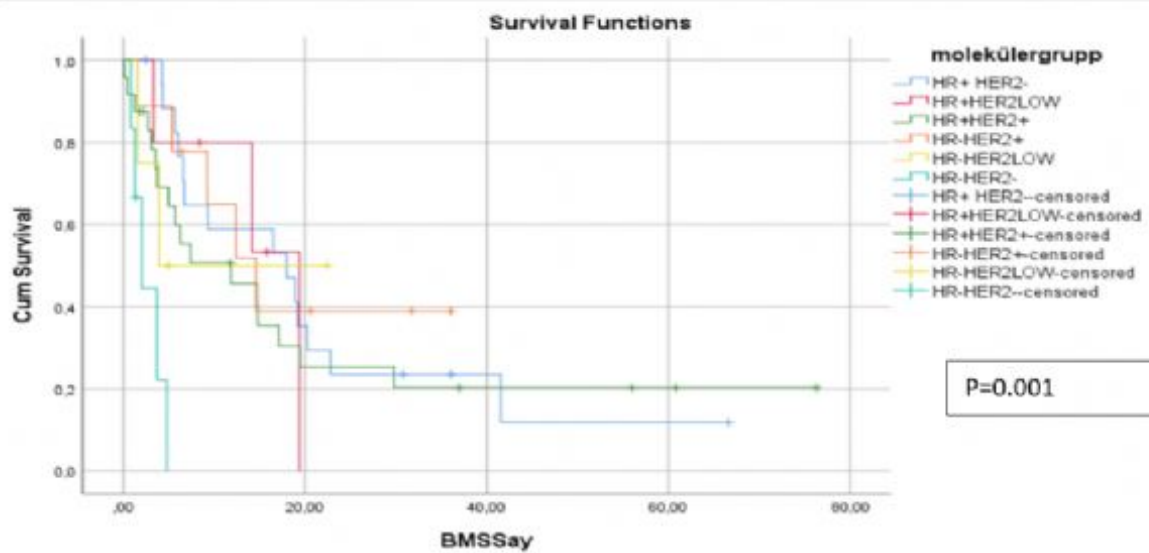
Grafik 1. Moleküler gruplara göre beyin metastazı için olaysız sağkalım



Grafik 1. Moleküler gruplara göre beyin metastazı için olaysız sağkalım

Grafik 1.

Grafik 2. Moleküler gruplara göre beyin metastaz spesifik sağkalım



Grafik 2. Moleküler gruplara göre beyin metastaz spesifik sağkalım

grafik 2.

Tablo 1. Beyin metastaz riski için çok değişkenli analiz sonuçları

Tablo 1. Beyin metastaz riski için hesaplanan çok değişkenli analiz sonuçları

Moleküler grup kategorisi	OR (%95 Güven aralığı)	P değeri
HR(+) HER2 low grup(HR+ HER2- gruba kıyasla)	1.26 (0.39-4.08)	0.691
HR(+) HER2(+) (HR+ HER2- gruba kıyasla)	3.84 (1.75-8.43)	0.001
HR(-) HER2(+) grup (HR+ HER2- gruba kıyasla)	4.12 (1.48-11.41)	0.006
HR(-) HER2 low grup (HR+ HER2- gruba kıyasla)	12.9 (3.33-50.43)	0.000
HR(-) HER2(-) grup (HR+ HER2- gruba kıyasla)	2.90 (0.85-9.91)	0.089
Tanı yaşı	0.96 (0.94-0.99)	0.015
Evre2 (Evre1'e kıyasla)	2.21 (0.49-9.94)	0.300
Evre3 (Evre1'e kıyasla)	5.81 (1.30-25.83)	0.021
Evre4 (Evre1'e kıyasla)	13.89 (2.99-64.38)	0.001
Grade2 (grade1'e kıyasla)	1.91 (0.55-6.66)	0.307
Grade3 (grade1'e kıyasla)	1.10 (0.29-4.18)	0.880

Tablo 1