

[S-031]

## Glioblastoma multiforme hastalarında charlson komorbidite indeksinin prognostik önemi

Hatice Yılmaz, Sabri Barutca

Adnan Menderes Üniversitesi Tıp Fakültesi, Tıbbi Onkoloji Bilim Dalı, Aydın

**Amaç:** Komorbidite yükünü yansıtan bir parametre olan Charlson Komorbidite İndeksi (CCI) pek çok kanserde prognoz ile yakından ilişkili bulunmuştur. Ancak, Glioblastoma Multiforme (GBM)'de CCI'nin prognostik önemi tam olarak bilinmemektedir. Biz bu çalışmada GBM'li hastalarda preoperatif dönemde bakılan CCI'nin prognostik önemini göstermeyi amaçladık.

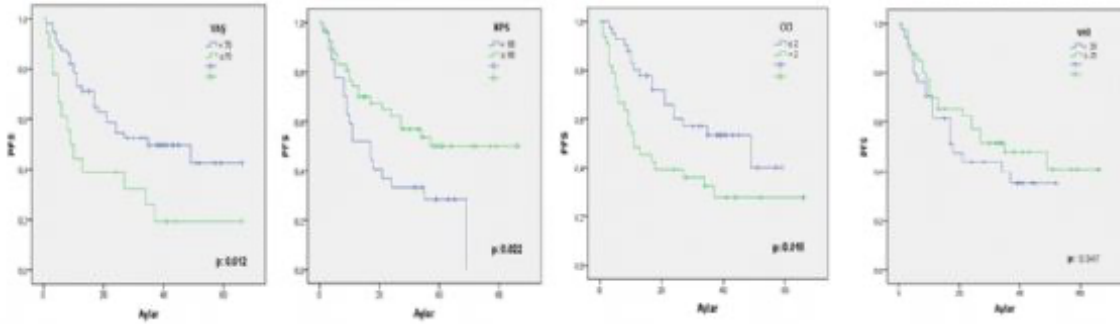
**Gereç-Yöntem:** GBM ile takip edilen 74 hasta retrospektif olarak çalışmaya dahil edildi. Hastaların klinikodemografik özellikleri, Karnofsky performans skoru (KPS), CCI ve vücut kitle indeksi (VKİ) değerlendirildi. Klinik-histopatolojik parametreler ile progresyonsuz sağkalım (PFS) ve genel sağkalım (OS) arasındaki ilişki Kaplan-Meier eğrileri kullanılarak analiz edildi ve log-rank testi ile karşılaştırıldı. Cox regresyon analizleri, parametrelerin PFS ve OS için prognostik önemini belirlemek için kullanıldı.

**Bulgular:** Hastaların medyan yaşı 62 (43-82) yılı ve 49' u erkekti. Hastaların klinikodemografik özellikleri Tablo 1' de gösterilmiştir. Hastaların medyan PFS ve OS süreleri sırasıyla 19 ve 26 aydı. Yaş  $\geq$  70, KPS  $<$  60, CCI  $>$  2 ve VKİ  $<$  25 olanlarda hem PFS (p:0.012, p: 0.002, p:0.015, p:0.347) hem de OS ( p:0.033, p:0.006, p: 0.015, p:0.411) daha kısaydı ve fark yaş, KPS ve CCI için anlamlıydı (Şekil 1.2.). Tek değişkenli analizde yaş, tümör lokalizasyonu, KPS, CCI hem PFS hem de OS için anlamlı bulundu. Çok değişkenli analizde KPS hem PFS (p: 0,001) hem de OS (p  $<$  0,001) için bağımsız prognostik bulunurken, yaş sadece PFS (p:0.049) için bağımsız prognostik faktör olarak bulundu.

**Sonuç:** GBM li hastalarda CCI, yaş ve KPS gibi bilinen prognostik parametrelerle birlikte preoperatif dönemde progresyon ve hayatta kalma sürelerini tahmin eden bir parametre olarak kullanılabilir.

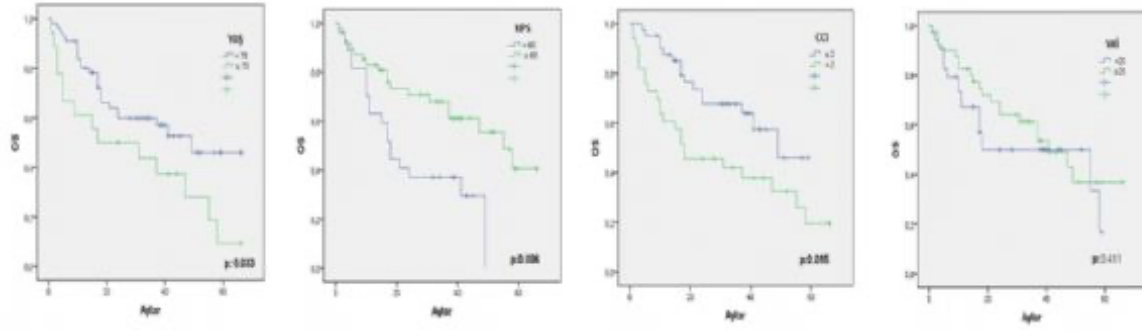
**Anahtar Kelimeler:** Charlson Komorbidite İndeksi, Glioblastoma Multiforme

### Şekil 1



*Yaş, Karnofsky performans skoru (KPS), Charlson komorbidite indeksi (CCI) ve Vücut kitle indeksi (VKİ)'nin progresyonsuz sağkalım (PFS) için Kaplan-Meier eğrileri*

### Şekil 2



*Yaş, Karnofsky performans skoru (KPS), Charlson komorbidite indeksi (CCI) ve Vücut kitle indeksi (VKİ)' nin genel sağkalım (OS) için Kaplan-Meier eğrileri*

**Tablo 1.Hasta ve tümör karakteristikleri**

	Toplam ( n = 74) (%)
Yaş	
< 70	56 (75.7)
>= 70	18 (24.3)
Cinsiyet	
Kadın	25 (33.8)
Erkek	49 (66.2)
Komorbidite	
Yok	27 (36.5)
Var	47 (63.5)
Sigara	
Yok	63 (85.1)
Var	11 (14.9)
Tümör lokalizasyonu	
Temporal	16 (21.6)
Frontal	18 (24.3)
Parietal	19 (25.7)

Oksipital	2 (2.7)
Multilober	19 (25.7)
Rezeksiyon tipi	
Total	62 (83.8)
Subtotal	12 (16.2)
IDH	
Wild	69 (93.2)
Mutant	5 (6.8)
Karnofsky Performans Skoru	
<60	27 (36.5)
>=60	47 (63.5)
CCI	
<= 2	41(55.4)
> 2	33(44.6)
VKİ	
< 25	34 (45.9)
>= 25	40 (54.1)

*IDH: İzositrat Dehidrojenaz, CCI: Charlson Komorbidite İndeksi, VKİ: Vücut Kitle İndeksi*