

[P-026]

Over kanserinde preoperatif CA-125 deęeri prognoza öngörü saęlar mı ?

Ahmet Ünsal, Nilüfer Bulut
Başakşehir çam ve sakura şehir hastanesi

Amaç: CA-125 over kanserlerinin tanı, tedavi ve takibinde kullanılan güncel bir markırdır. CA-125 düzeyinin yükseklięi tümör yükü, ascite volümünü, ileri evreyi gösterir. Bu çalışmada markır takibinin prognozda prediktif deęerinin olup olmadığı araştırılmıştır.

Gereç-Yöntem: 2009-2021 yılları arasında over kanseri tanısı alan 173 hasta, retrospektif olarak incelendi. Primer tedaviden önceki CA125 deęerleri kayıt edildi. Hastalara neoadjuvan kemoterapi ya da primer tümör cerrahisi yapıldı. Tedavi bitiminde CA125 deęerleri normal olanlar ve rezidue tümör kalan olgular ilk nükse kadar takip edildi. Bunlarda hastalısız ve overall survi analizi yapıldı

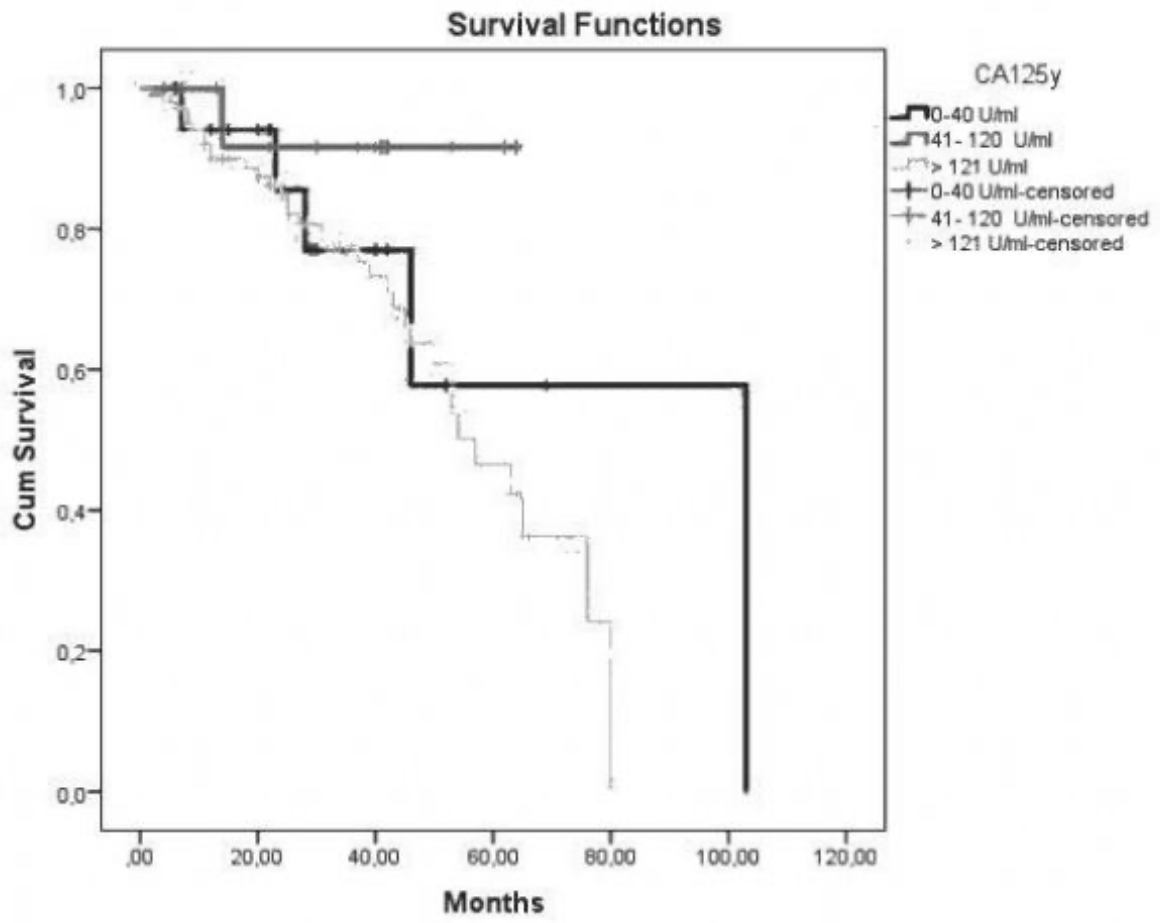
Bulgular:

Tedaviden önce,preoperatif CA-125 deęerlerine göre; CA-125: 0-40 u/ml olanlarda 73 ay, 41-120 U/ml olanlarda 59.8 ay ve > 121 U/ml olan olgularda hastalısız survi 54 ay olup, istatistiki olarak anlamlı deęildi ($p=0.174$). CA-125 deęeri 3 kattan daha yüksek olanlarda overall survival dięer deęerlere göre daha kısa idi (sırasıyla;0-40 U/ml: 86 ay; 41-120 U/ml: 60 ay; >121 U/ml: 54 ay, $p=0.025$). Operasyon sonu rezidue kalmayanlar ortalama 61 ay, > 1cm rezidue kalan olgularda 38 aylık overall survi saptandı ($p=0.001$).

Sonuçlar: Günümüzde CA-125 deęeri tedaviye yanıt, rezidue tümör ve hastalık nüksünün belirlenmesinde kullanılır. Yüksek CA-125 seviyelerinin tek başına prognoza katkısı olmasa da, tedavi başlangıcında 3 kat ve daha yüksek tespit edilen hastaların over all survilerinin kısa olacağı ön görülebilir.

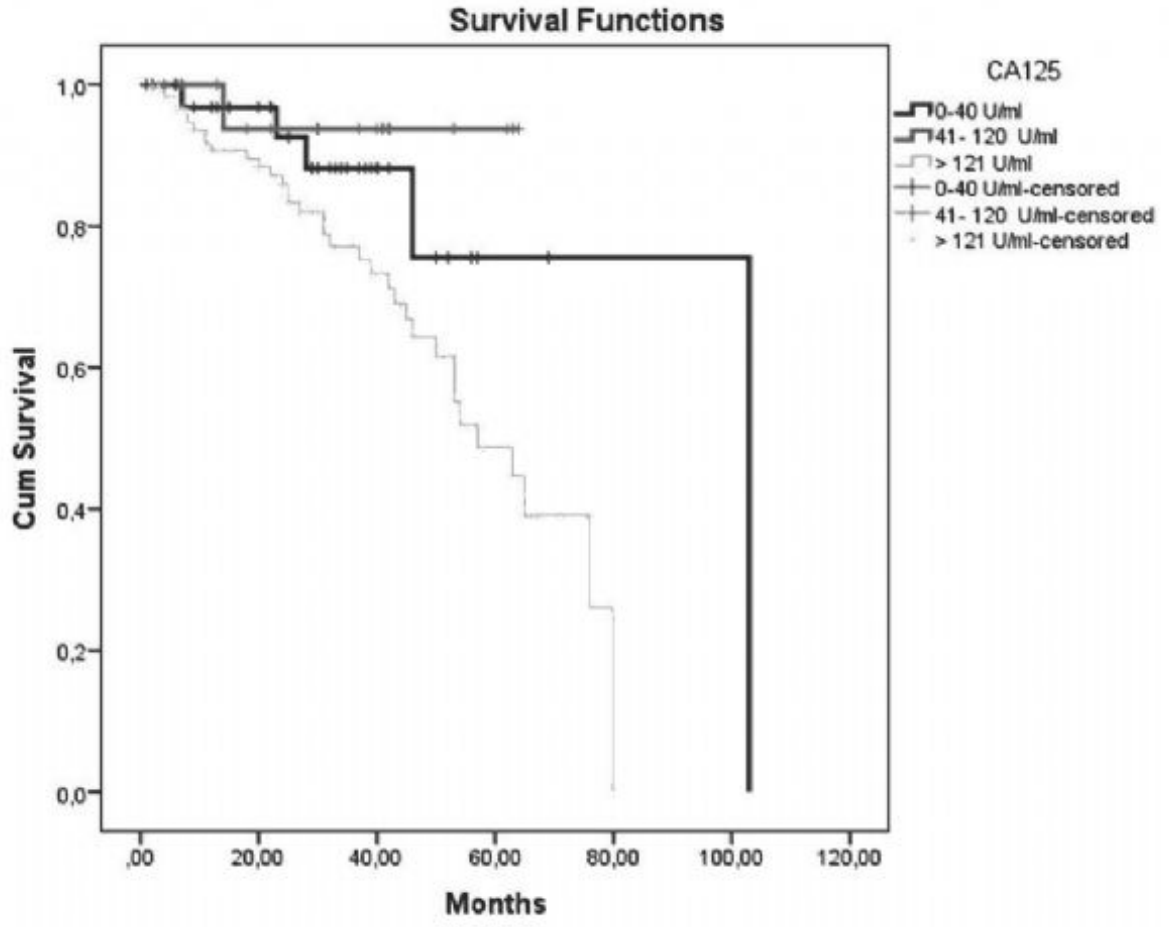
Anahtar Kelimeler: CA-125 düzeyleri, over kanseri, survi

1

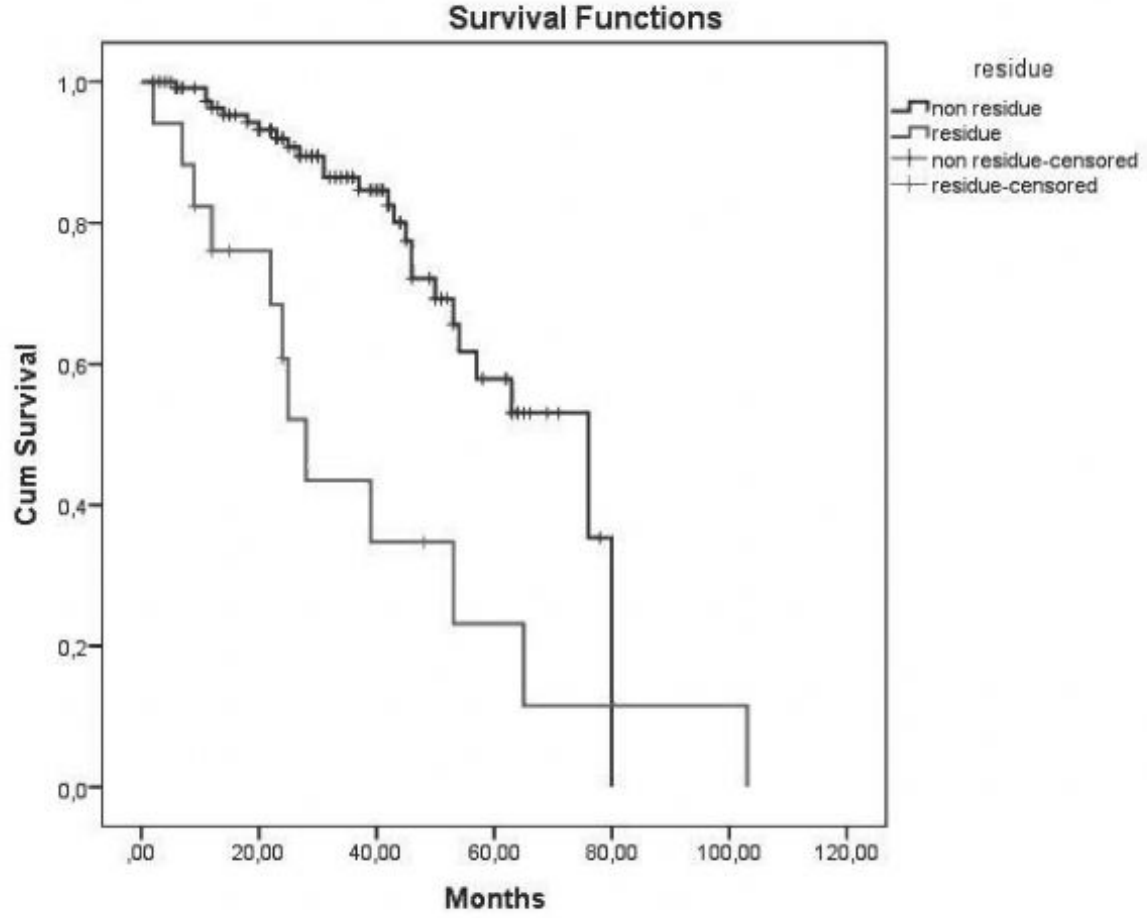


CA-125 düzeylerine göre hastaliksız sağ kalım grafiği

2



CA-125 düzeylerine göre over all sağ kalım grafiği



Rezidue hastalığa göre hastalıksız sağ kalım grafiği

1

hasta özellikleri	hasta sayısı N=170
Age	53 (21-87)
Histopathological type	
Endometrioid	7 (4.1%)
Mucinous	12 (7%)
Granulosa	10 (5.8%)
Adeno	15 (8.8%)
Serous	103 (60.5%)
Clear	14 (8.2%)
Mixed	7 (4.1%)
Carcinoma	2 (1.1%)
Grade	
1	14 (9.2%)
2	19 (12.5%)
3	118 (78.1%)
Stage (FIGO)	
1	42
	7

2	95
3	16
4	
Sitotoreduksiyon R0 R1-2	141(89.2%) 17 (10.7%)
Pre-CA-125(U/ml) 0 -40 41-120 >121	35 21 114
CA-125(ilk relaps(U/ml)) 0-40 41-120 >121	13 133 24
Tedavi Neoadjuvant Adjuvant Metastasis No	57(39.8%) 70 (48.9%) 4 (2.8%) 12(8.3%)
Çıkarılan toplam lenf nodu sayısı	43 (0-99)
Metastatik lenf nodu sayısı	0 (0-41)

Hasta özellikleri

2

	Sig	Exp(B)	Overall score p
Pre CA125 0-40 U/ml 41- 120 U/ml > 121 U/ml	0.480 0.323 0.823	0.330 1.130	
Recurrent CA-125 41- 120 U/ml > 121 U/ml	0.009* 0.029*	3.010 2.401	0.007

CA-125 değerlerine göre hastaların yaşamsal Cox- regresyon analizleri